



## Willkommen bei EGGER in Unterradlberg

### Wir begeistern auf der ganzen Welt

Als **regionaler Arbeitgeber** mit ca. 450 Mitarbeiter:innen sind wir stolz auf unsere **starke internationale Ausrichtung**. Unsere Mitarbeiter:innen sind der Schlüssel zum Erfolg – sie begeistern EGGER Kunden auf der ganzen Welt. Richtiges Teamwork basiert für uns auf Vertrauen und Kollegialität, daher zählt bei uns noch echte Handschlagqualität. Als **Familienunternehmen** mit tief reichenden Wurzeln sorgen wir für sichere Arbeitsplätze mit attraktiven Rahmenbedingungen. Die Türen zur Werksleitung stehen für alle offen. Diese flache Hierarchie hilft uns flexibel und

individuell auf die Anliegen unserer Mitarbeiter:innen einzugehen. Es ist das starke Miteinander, das uns verbindet und Tag für Tag neu motiviert.

#### **Facts**

*Familiäre Strukturen, sichere Arbeitsplätze und zukunftssträchtige Perspektiven sind uns sehr wichtig. Wir würden uns freuen, Sie in unserem EGGER Werk begrüßen zu dürfen.*

Gemeinsam. Mehr. Perspektiven.

[www.egger.com/unterradlberg](http://www.egger.com/unterradlberg)

**E EGGER**

MEHR AUS HOLZ.

## Standort Unterradlberg im Überblick

Pro Jahr werden ca.

**800.000 Tonnen**



Holz verarbeitet,  
das sind ca.  
27.000 LKWs

Jahresproduktion

**40 Mio. m<sup>2</sup>**



beschichtete  
Spanplatten,

aneinandergereiht entspricht dies  
dem halben Erdumfang.

ca. **450**  
Mitarbeiter:innen



**EGGER Getränke GmbH**

(EGGER Bier und  
Radlberger Getränke)

ca. **250**  
Mitarbeiter:innen

**1970**

Inbetriebnahme des  
Spanplattenwerks



**Gruppenweites**  
**Competence Center**  
für Forschung und Entwicklung



ca. **75 LKWs** sowie

**20 große Container**



beschichtete **Spanplatten** täglich

**EGGER Forst GmbH**

Schwerpunkt **Holzernte**  
& **Vermarktung**



Betriebsgelände  
EGGER Holzwerkstoffe  
ca. **260.000 m<sup>2</sup>**

das sind ca. 50  
Fußballfelder





## Über die EGGER Gruppe

### Ein wachsendes Familienunternehmen

Das seit 1961 bestehende Unternehmen beschäftigt mehr als 11.200 Mitarbeitende. Diese stellen weltweit an 21 Standorten eine umfassende Produktpalette aus Holzwerkstoffen (Span-, OSB- und MDF-Platten) sowie Schnittholz her. Damit erwirtschaftete EGGER im letzten Geschäftsjahr über 4,45 Mrd. Euro.

EGGER hat weltweit Abnehmer in der Möbelindustrie, dem Holz- und Bodenbelagsfachhandel sowie in Baumärkten. Unsere Produkte finden sich in unzähligen Bereichen des privaten und öffentlichen Lebens: in Küchen, Bädern, Büros, Wohn- und Schlafräumen. Dabei versteht sich EGGER als

Komplettanbieter für den Möbel- und Innenausbau, für den konstruktiven Holzbau sowie für holzwerkstoffbasierende Fußböden.

#### ***Facts***

*Wir sind die führende Marke für Lösungen rund um das Leben und Arbeiten mit Holz – diese Vision ist die Leitlinie unseres Handelns.*

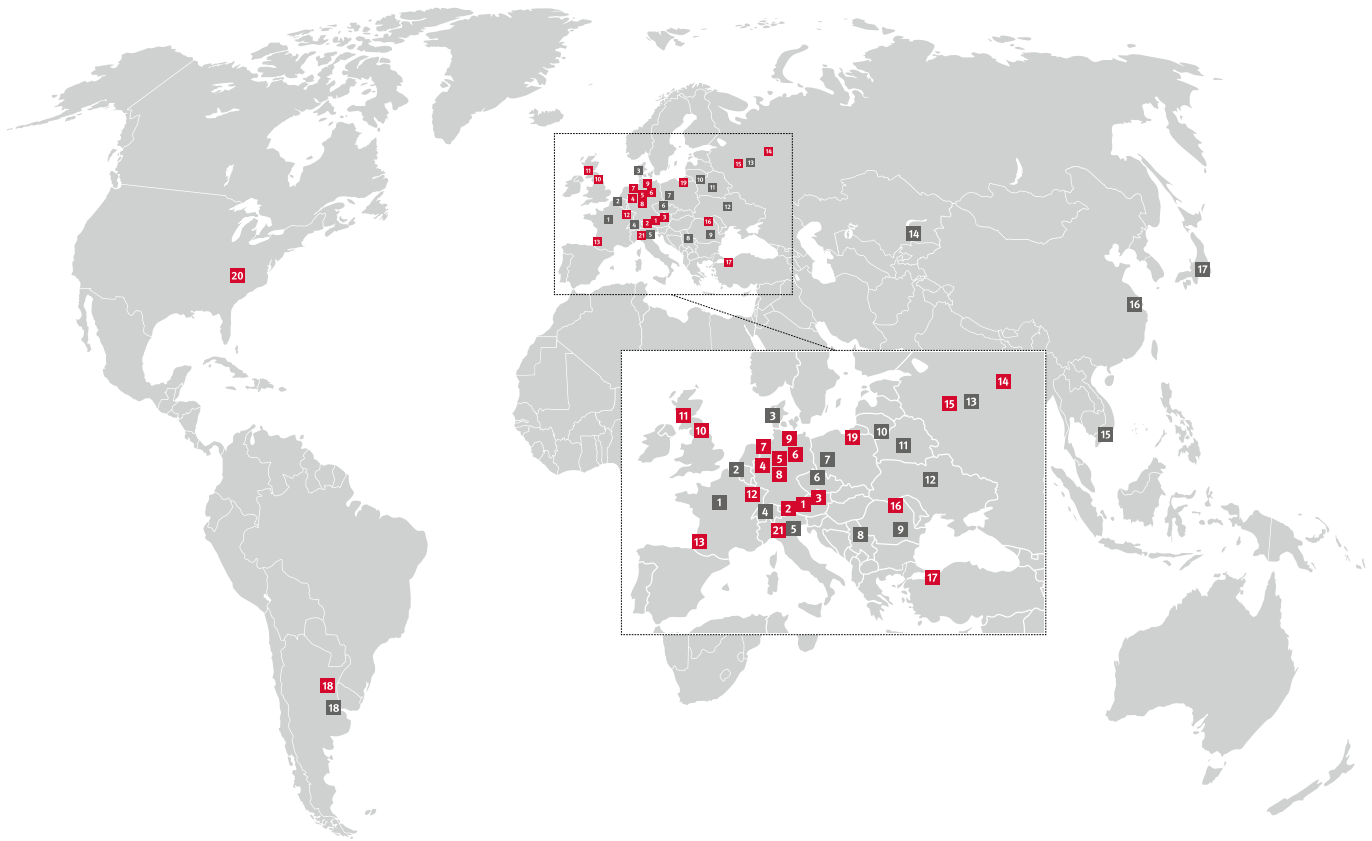
Gemeinsam. Mehr. Perspektiven.

[www.egger.com/jobs](http://www.egger.com/jobs)

**EGGER**

**MEHR AUS HOLZ.**

# EGGER Standorte: Werke und Vertriebsbüros



## Vertriebsbüros

- |                     |                        |
|---------------------|------------------------|
| 1 Tours FR          | 12 Kyiv UA             |
| 2 Kortrijk BE       | 13 Moscow RU           |
| 3 Tistrup DK        | 14 Almaty KZ           |
| 4 Kriens CH         | 15 Ho Chi Minh City VN |
| 5 Treviso IT        | 16 Shanghai CN         |
| 6 Hradec Králové CZ | 17 Tokyo JP            |
| 7 Poznań PL         | 18 Buenos Aires AR     |
| 8 Belgrade RS       |                        |
| 9 Bucharest RO      |                        |
| 10 Vilnius LT       |                        |
| 11 Minsk BY         |                        |

## Werke

- |                          |                       |
|--------------------------|-----------------------|
| 1 St. Johann in Tirol AT | 12 Rambervillers FR   |
| 2 Wörgl AT               | 13 Rion des Landes FR |
| 3 Unterradlberg AT       | 14 Shuya RU           |
| 4 Brilon DE              | 15 Gagarin RU         |
| 5 Bevern DE              | 16 Rădăuți RO         |
| 6 Gifhorn DE             | 17 Gebze TR           |
| 7 Bünde DE               | 18 Concordia AR       |
| 8 Marienmünster DE       | 19 Biskupiec PL       |
| 9 Wismar DE              | 20 Lexington, NC US   |
| 10 Hexham UK             | 21 Caorso IT          |
| 11 Barony UK             |                       |





## Mitarbeitervorteile

### Wir investieren in unsere Mitarbeitenden

Mitarbeiter:innen stehen bei uns im Mittelpunkt. Ob das vielfältige Gesundheitsmanagement, die betriebliche Altersvorsorge oder flexible Arbeitszeitmodelle – wir haben ein attraktives Angebot für alle Mitarbeiter:innen. Darüber hinaus bieten wir Ihnen ein Mitarbeiterrestaurant, einen Fahrtkostenzuschuss und Unterstützung bei der Kinderbetreuung an – all das ist Teil unserer EGGER-Philosophie. Um Ihnen den Start bei EGGER zu erleichtern, stellen wir allen Mitarbeiter:innen eine Mentorin oder einen Mentor zu Verfügung, der Sie durch den Startprozess begleitet. Im jährlichen Mitarbeitergespräch

bekommen Sie konstruktives Feedback und können Ihre Entwicklungswünsche mit Ihrer Führungskraft besprechen. Wir investieren ständig in die fachliche und persönliche Weiterentwicklung unserer Mitarbeitenden.

#### **Facts**

*Ergebnisse aus unseren letzten Mitarbeiterbefragungen zeigen, dass mehr als 85 % der Mitarbeiter:innen EGGER als Arbeitgeber weiterempfehlen würden und genauso viele würden sich wieder für EGGER entscheiden, wenn sie erneut die Wahl hätten.*

Gemeinsam. Mehr. Perspektiven.

[www.egger.com/jobs](http://www.egger.com/jobs)



MEHR AUS HOLZ.

## Chancen und Benefits



Vielfältige Entwicklungs- & Karrieremöglichkeiten



Gesundheits- und Fitnessangebote



Internationale Standorte



Mitarbeiterrestaurant mit Essenszuschuss



Vielfältige Karrierepfade



Arbeitgeberfinanzierte betriebliche Altersvorsorge



Flexible Zeitmodelle



Kinderbetreuungszuschuss



Betriebsärztin, -psychologin und Physiotherapeut



Mitarbeitervergünstigungen

**Mehr Zukunft.  
Mehr Sicherheit.  
Meine Perspektive.**

## Deine Lehre bei EGGER

Du suchst eine Ausbildung in einem spannenden und abwechslungsreichen Unternehmen, das genügend Raum für dein Talent bietet? Bei uns kannst du dich auf ein familiäres, offenes Arbeitsklima sowie beste Übernahme- und Karrierechancen freuen. Unsere Ausbilder:innen setzen auf Teamgeist, Motivation und Freude an der Arbeit. Sie vermitteln dir das nötige Fachwissen und unterstützen dich in deiner beruflichen und persönlichen Entwicklung. Neben internen Weiterbildungen bieten wir auch Kooperationen mit externen Partnerbetrieben und Weiterbildungsinstituten an.

### **Facts**

*Bei EGGER entscheidest du über deinen Werdegang: Bewirb dich und werde Teil einer Großfamilie, die dir Unterstützung für deine Ausbildung und Zukunft bietet.*

Gemeinsam. Mehr. Perspektiven.

[www.egger.com/lehre](http://www.egger.com/lehre)



**MEHR AUS HOLZ.**

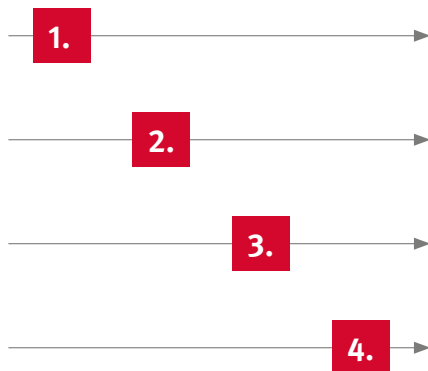
# Insgesamt bieten wir fünf Lehrberufe an

## Gewerblich-technische Lehre

- Holztechniker:in – Werkstoffproduktion
- Elektrotechniker:in
  - Anlagen- und Betriebstechnik
- Metalltechniker:in – Maschinenbau
- Land- und Baumaschinentechniker:in
  - Baumaschinen
- Prozesstechniker:in



## Dein Weg zur Lehre



**Die berufspraktischen Schnuppertage**  
jederzeit möglich – auch in den Ferien.

**Deine Bewerbung**  
erreicht uns für den Start im Herbst bis Ende der Semesterferien.

**Das Aufnahmeverfahren**  
findet so schnell wie möglich statt.

**Die Entscheidung**  
über deine Aufnahme fällen wir bis Jänner.





**Mehr Praxis.  
Mehr Erfahrung.  
Meine Perspektive.**

## Berufseinstieg bei EGGER

Jungen Talenten bieten wir die Möglichkeit, unser Unternehmen als Ferialarbeiter:in oder Fachpraktikant:in besser kennenzulernen, wobei auch konkrete Zielvereinbarungen für die Zeit bei uns festgelegt werden. Spannende Projekte, ein internationales Umfeld und eine große Gemeinschaft warten auf Sie. Natürlich können unsere jungen Durchstarter:innen auch von allen Vorteilen profitieren, die wir bei EGGER anbieten. Nach der Praktikumszeit, wird jeder in unseren Talentepool aufgenommen und hat somit die Chance, eine langfristige Karriere bei EGGER in Angriff zu nehmen. Darüber hinaus unterstützen wir Schüler:innen und Studenten:innen bei ihren Abschluss- und Diplomarbeiten.

### **Facts**

*Wir bieten Ihnen viele Möglichkeiten, während der Schul- und Studienzeit in das Berufsleben „hineinzuschnuppern“ – nutzen Sie diese Chance und lernen Sie jetzt Ihren Wunschberuf bei EGGER besser kennen.*

Gemeinsam. Mehr. Perspektiven.

[www.egger.com/praktikum](http://www.egger.com/praktikum)



**MEHR AUS HOLZ.**

**Susanna**  
**Communication Specialist und**  
**ehemalige Fachpraktikantin**

„Fachpraktikanten übernehmen Aufgaben, an denen sie wachsen können und werden vollständig ins Team integriert. Mein Praktikum war die Grundlage für den direkten Berufseinstieg bei EGGGER, wo ich in der Abteilung für Unternehmenskommunikation arbeite. Besonders gut gefällt mir das internationale Arbeitsumfeld und die Möglichkeit, von den Erfahrungen meiner Kolleginnen zu profitieren.“





**Mehr Team.  
Mehr Spirit.  
Meine Perspektive.**

## Welche Möglichkeiten erwarten Sie?

Wir bieten Berufseinsteiger:innen, Fachkräften und Experten ein großes Spektrum an Fachbereichen, Chancen und Perspektiven.

### **Fachkräfte und Experten**

Das richtige Know-how ist entscheidend, um sich langfristig als Branchenführer zu behaupten. Fachkräfteteams aus allen Bereichen sorgen dafür, dass fortschrittliche Ideen aus Holz gezielt entwickelt, produziert und vermarktet werden. Wir sind laufend auf der Suche nach erfahrenen Mitarbeitenden, die mit uns mehr aus Holz machen.

### **Berufseinsteiger:innen**

Durch „frischen Wind“ bleibt unser Unternehmen lebendig. Nach einer abgeschlossenen Ausbildung oder einem beendeten Studium öffnen sich meist viele Möglichkeiten. Wir bieten ein breites Spektrum an Aufgabengebieten und individuelle Entfaltungsperspektiven. So starten wir gemeinsam durch!

### ***Facts***

*Wir suchen nicht einfach Mitarbeitende. Wir suchen Menschen, die zu uns passen.*

Gemeinsam. Mehr. Perspektiven.

[www.egger.com/jobs](http://www.egger.com/jobs)

**E EGGER**

**MEHR AUS HOLZ.**



**Thomas**  
**Instandhaltung / Elektriker**

„In meinem Job verantworte ich gemeinsam mit meinen Teamkollegen, die Instandhaltung der Maschinen. Wenn etwas kaputt geht, bringen wir die Maschinen in kürzester Zeit wieder in Gang und planen parallel Wartungsarbeiten und andere Reparaturen. Bei EGGER ist jeder Tag anders und herausfordernd, mir macht es Spaß hier zu arbeiten und ich bin stolz ein Teil dieses Familienunternehmens zu sein.“





## Weiterbildungs- programme bei EGGER

### Wir schaffen Perspektiven für unsere Mitarbeiter:innen

EGGER bietet Entwicklungsmöglichkeiten in unterschiedlichen Unternehmensbereichen und Funktionen – das Talent Management System richtet sich an alle Mitarbeiter:innen. Im jährlichen Mitarbeitergespräch definieren wir gemeinsam, in welche Richtung die Zukunft der Mitarbeitenden gehen soll und legen entsprechende Entwicklungsmaßnahmen fest. Der digitale Trainingskatalog EGGER Campus ONLINE beinhaltet Trainings im Bereich der Sozialkompetenzen oder diverse Fachtrainings wie zum Beispiel Projektmanagement, Microsoft Office und entsprechende Sprachkurse. Ergänzend dazu bieten wir auch E-Learnings zu spezifischen Themen an.

#### **Facts**

*Um unseren Angestellten und gewerblichen Mitarbeitenden die unterschiedlichen Bereiche des Unternehmens näher zu bringen, haben wir das Trainingsprogramm EGGER Kompakt entwickelt. Hier schulen interne Fachexperten Mitarbeiter:innen in praxisnahen und interaktiven Trainings.*

Gemeinsam. Mehr. Perspektiven.

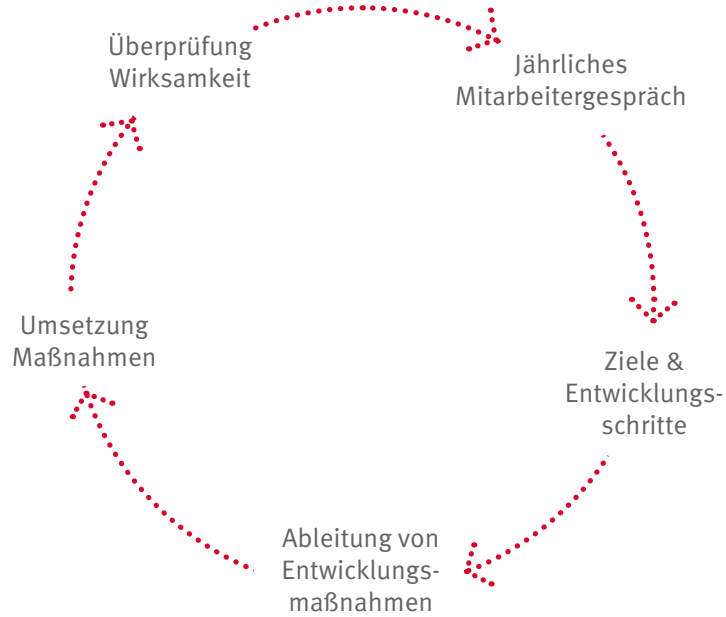
[www.egger.com/jobs](http://www.egger.com/jobs)

**E EGGER**

MEHR AUS HOLZ.



# Individuelle Personalentwicklung bei EGGER



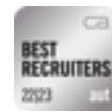
Zusätzlich zu unseren Trainings bieten wir auch  
Entwicklungsprogramme für Fachkräfte und Führungskräfte an:

## Führungskräfte Programme:

- Startklar
- Impuls
- Spirit
- Lokale Führungskräfte Programme

## Fachkräfte Programme:

- EGGER STEP
- Start Up
- Six Sigma



**EGGERCAMPUS**



## Umweltschutz am Standort Unterradlberg

### Klimaschonung durch erneuerbare Energie

Holzreste und Recyclinghölzer, die sich für die Produktion nicht eignen, werden im Biomassekraftwerk energetisch zur Erzeugung von Wärme und Strom genutzt. Dadurch decken wir weitgehend den Energiebedarf unseres Spanplattenwerkes, sowie der benachbarten Privatbrauerei Egger und EGGER Getränke, ab. Den darüber hinausgehenden elektrischen Strom speisen wir ins öffentliche Stromnetz ein. Die insgesamt produzierte Strommenge entspricht in Summe dem Jahresbedarf von ca. 25.000 Haushalten, also nahezu der Größe von St. Pölten.

#### **Facts**

Wir verwenden Holz aus **nachhaltiger Waldwirtschaft** (PEFC, FSC) und stehen für umweltbewusste Logistiksysteme. Zudem sind wir seit Dezember 2009 nach den Umweltmanagementsystemen **ISO 14001** und **EMAS** zertifiziert.



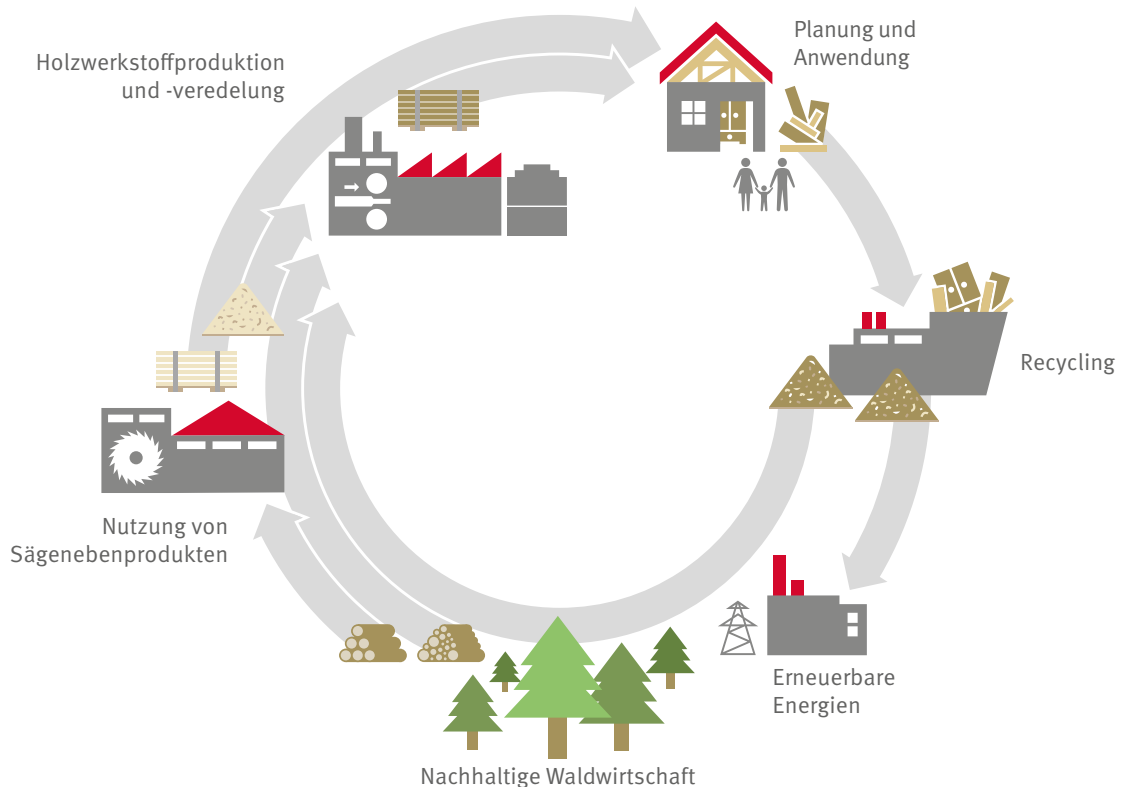
Gemeinsam. Mehr. Perspektiven.

[www.egger.com/umwelt](http://www.egger.com/umwelt)

**E EGGER**

MEHR AUS HOLZ.

# Nachhaltigkeit bei EGGER



Vom Baum zum Produkt – ein geschlossener Kreislauf: In unserem Leitbild schreibt EGGER die nachhaltige Nutzung von Rohstoffen groß. Im Mittelpunkt unseres Handelns steht der geschlossene Werkstoffkreislauf. Wir setzen dafür auf vollintegrierte Standorte mit kurzen Transportwegen. Dort wird Holz erst stofflich verwertet, von der Holzernte über

die Vollholzproduktion im Sägewerk bis zur Produktion von Holzwerkstoffen. EGGER entwickelt auch Technologien, die einen sparsamen Einsatz von Holz erlauben. So benötigt unsere Leichtbauplatte EUROLIGHT bei gleicher Dicke weniger Material als eine vergleichbare Massivholzplatte.



## Bewerben bei EGGER

### Wir suchen nicht nur Mitarbeitende, wir suchen Menschen, die zu uns passen

Die richtigen Mitarbeiter:innen sind die Basis für unseren Erfolg. Aus diesem Grund legen wir besonderen Wert auf die Qualität unserer Auswahl- und Eingliederungsprozesse. Bewerben Sie sich einfach online auf unserer Karriereseite, per E-Mail oder klassisch über den Postweg. Nach sorgfältiger Prüfung der Unterlagen und Absprache mit der Fachabteilung, laden wir Sie gerne zu einem persönlichen Gespräch ein. Wenn das Gespräch für beide Seiten erfolgreich war, kommt es zu einem zweiten Vorstellungsgespräch. Danach erhalten Sie konkretes Feedback und Informationen zur weiteren Vorgehensweise.

#### **Facts**

*Um unsere neuen Mitarbeiter:innen bestmöglich in der Anfangszeit zu unterstützen, bieten wir einen hochwertigen Eingliederungsprozess an und stellen neuen Kolleg:innen einen Mentor zu Verfügung.*

Gemeinsam. Mehr. Perspektiven.

[www.egger.com/bewerbung](http://www.egger.com/bewerbung)



MEHR AUS HOLZ.

# Wir freuen uns auf Ihre Bewerbung



**Online, E-Mail oder  
per Post bewerben**



**Unterlagencheck**



**1. Vorstellungsgespräch  
(persönliches Kennenlernen)**



**2. Vorstellungsgespräch**



**Feedback**



**Willkommen an Bord**



**Michael Moser**

HR Manager Unterradlberg  
Unterradlberg

**T** +43 50 600 - 12313

michael.moser@egger.com



**Amelie Paulsen**

Specialist Lehrlinge /  
Recruiting

**T** +43 50 600 - 12315

amelie.paulsen@egger.com



**Susanne Hinterwallner**

Personalverrechnerin /  
Praktikanten/ Ferialarbeiter

**T** +43 50 600 - 12155

susanne.hinterwallner@egger.com